

# **ZNALCKÝ POSUDEK**

**ČÍSLO POLOŽKY:** 1797-45/2024

**ZNALC:** Ing. Jan Sebera, Ph.D.  
Rybářská 819/18, 603 00 Brno  
IČO: 74983687

**OBOR/ODVĚTVÍ/SPECIALIZACE:** ekonomika/ceny a odhady/pozemky, trvalé  
porosty a škody na trvalých porostech

**ZADAVATEL:** Stráský, Hustý a partneři s.r.o.  
Bohunická 133/50, 619 00 Brno  
IČO: 18827527

**PŘEDMĚT:** komplexní výpočet náhrad a škod na lesních  
pozemcích z důvodu stavby „II/360 Velké  
Meziříčí – JV obchvat, 1. část a II/360 Velké  
Meziříčí – JV obchvat, 3. část“ včetně náležitostí  
žádosti o dočasné odnětí pozemků určených  
k plnění funkcí lesa: část parcel č. 5240/3, 5239,  
5234/1, 5214/1, 5215/1, 5233/1, 5216/1 dle KN  
(LV 1) a část parcely č. 5240/4 dle KN (LV  
6052), obec Velké Meziříčí, katastrální území  
Velké Meziříčí, okres Žďár nad Sázavou

**ČÍSLO VYHOTOVENÍ:** 2/2

**DATUM:** 8.4.2024

**POČET STRAN:** 21 stran textu, 8 stran příloh

**SEZNAM PŘÍLOH:** výpis z hospodářské knihy, porostní mapy  
typologická mapa  
zábor lesních pozemků na podkladě katastrální  
mapy a na podkladě porostní mapy  
územní plán – výřez z hlavního výkresu  
fotodokumentace

# 1.ZADÁNÍ ZNALECKÉHO POSUDKU

## 1.1. ODBORNÁ OTÁZKA ZADAVATELE

Komplexní výpočet náhrad a škod na lesních pozemcích z důvodu stavby „II/360 Velké Meziříčí – JV obchvat, 1. část a II/360 Velké Meziříčí – JV obchvat, 3. část“ včetně náležitostí žádosti o dočasné odnětí pozemků určených k plnění funkcí lesa: část parcel č. 5240/3, 5239, 5234/1, 5214/1, 5215/1, 5233/1, 5216/1 dle KN (LV 1) a část parcely č. 5240/4 dle KN (LV 6052), obec Velké Meziříčí, katastrální území Velké Meziříčí, okres Žďár nad Sázavou.

## 1.2. ÚČEL ZNALECKÉHO POSUDKU

Znalecký posudek slouží jako podklad pro stanovení náhrad a škod na lesních pozemcích v rámci dočasného odnětí lesních pozemků z důvodu stavby „II/360 Velké Meziříčí – JV obchvat, 1. část a II/360 Velké Meziříčí – JV obchvat, 3. část“. Trvalé odnětí bude řešeno následně po dokončení stavby a jejím zaměření.

## 1.3. SKUTEČNOSTI SDĚLENÉ ZADAVATELEM MAJÍCÍ VLIV NA PŘESNOST ZÁVĚRU

Zadavatelem byly sděleny skutečnosti o umístění a rozsahu stavby. Jiné skutečnosti mající vliv na přesnost závěru nebyly zadavatelem sděleny.

# 2.VÝČET PODKLADŮ

## 2.1. POPIS POSTUPU ZNALCE PŘI VÝBĚRU ZDROJŮ DAT

Předmětem prohlídky a místního šetření bylo zejména situační seznámení s předmětem odhadu – stavbou dotčených lesních pozemků, kde je nutno provést komplexní výpočet náhrad a škod v rámci dočasného odnětí pozemků určených k plnění funkcí lesa: část parcel č. 5240/3, 5239, 5234/1, 5214/1, 5215/1, 5233/1, 5216/1 dle KN (LV 1) a část parcely č. 5240/4 dle KN (LV 6052), obec Velké Meziříčí, katastrální území Velké Meziříčí, okres Žďár nad Sázavou.

## 2.2. VÝČET VYBRANÝCH ZDROJŮ DAT A JEJICH POPIS

Podklady dodané objednavatelem

- Informace zadavatele
- Podklady zadavatele (průvodní zpráva, souhrnná technická zpráva, situace širších vztahů, koordinační situace, situace PUPFL)
- Vyjádření odborného lesního hospodáře k dotčení lesních pozemků stavbou ve smyslu § 14, odst. 2, zákona 289/1995 Sb. ze dne 14.3.2024 (OLH ing. František Fňukal)
- Vyjádření ke stavbě z hlediska odborného lesního hospodáře ze dne 12.3.2024 (LESY ČESKÉ REPUBLIKY, S.P., LS Nové Město na Moravě; č.j.: LCR154/000999/2024)

Podklady zajištěné znalcem

- Zákon č. 289/1995 Sb. o lesích v platném znění
- Vyhláška č. 55/1999 Sb., o způsobu výpočtu výše újmy nebo škody způsobené na lesích ve znění vyhlášky č. 296/2018 Sb.
- LHO (lesní hospodářská osnova) Jihlava, Zo Velké Meziříčí, LHC 606816, platnost 1.1.2018 – 31.12.2027
- LHP (lesní hospodářský plán) Městské lesy Velké Meziříčí, LHC 610412, platnost 1.1.2017 – 31.12.2026
- Oblastní plán rozvoje lesů – PLO 33 Předhoří Českomoravské vrchoviny

(<https://geoportal.uhul.cz/mapy/MapyOprl.html>)

- Územní plán Velké Meziříčí (<https://www.velkemezirici.cz/mestsky-urad/uzemni-planovani/uzemne-planovaci-dokumentace>)
- Údaje z katastru nemovitostí k listu vlastnictví č. 1, 6052 (k.ú. Velké Meziříčí) k datu 15.3.2024 (<http://nahlizenidokn.cuzk.cz/>)
- Výsledky získané místním šetřením ze dne 15.3.2024

### 3. NÁLEZ

#### 3.1. POPIS POSTUPU PŘI SBĚRU ČI TVORBĚ DAT

Při prohlídce stavbou dotčených lesních pozemků bylo konstatováno, že stavbou dotčené lesní pozemky odpovídají stavu v KN – lesní pozemek. Stavbou dotčené lesní pozemky spadají do plochy lesní (NL); realizace stavby si vyžádá dočasné odnětí PUPFL. Lesní pozemky jsou taxačně zařízeny. Dle údajů územního plánu se v stavbou dotčeném území územní systém ekologické stability krajiny (ÚSES) nenachází. Všechny dále uvedené údaje byly stanoveny a potřebné výpočty provedeny ve smyslu příslušných ustanovení zákona č. 289/1995 Sb. o lesích a o změně a doplnění některých zákonů (dále jen „lesní zákon“) v platném znění a prováděcí vyhlášky č. 77/1996 Sb. o náležitostech žádosti o odnětí nebo omezení a podrobnostech o ochraně pozemků, určených k plnění funkcí lesa.

V rámci stavby „II/360 Velké Meziříčí – JV obchvat, 1. část a II/360 Velké Meziříčí – JV obchvat, 3. část“ dojde k dočasnému odnětí PUPFL a k odstranění části lesního porostu. Trvalé odnětí bude řešeno následně po dokončení stavby a jejím zaměření. Taxační údaje byly zjištěny na základě údajů LHP, LHO a na základě vlastního měření dle skutečnosti. Použité zkratky názvu stavbou dotčených lesních dřevin odpovídají informačnímu standardu hospodářské úpravy lesů. Bližší údaje viz 3.3. VÝČET SEBRANÝCH NEBO VYTVOŘENÝCH DAT.

#### **Podrobné zdůvodnění požadavku s uvedením údajů o uvažovaném použití PUPFL**

*ad, ust. § 1, písm. a., vyhlášky č. 77/1996 Sb.*

Novostavba jihovýchodního obchvatu silnice II/360 je umístěna do katastrálního území města Velké Meziříčí na jeho jižním okraji, a zčásti zasahuje do katastrálního území obce Oslavice.

V úseku mezi silnicemi II/392 a II/602 v části Františkov je stavba lokalizována na lesních pozemcích s lesním porostem a soustavou nepevněných účelových komunikací podél Františkovského potoka (část parcel č. 5240/3, 5239, 5234/1, 5214/1, 5215/1, 5233/1, 5216/1 dle KN (LV 1) a část parcely č. 5240/4 dle KN (LV 6052), obec Velké Meziříčí, katastrální území Velké Meziříčí, okres Žďár nad Sázavou). V území stavby se nepočítá s novou zástavbou jak obytnou tak průmyslovou. Začátek trasy jihovýchodního obchvatu je napojen na stávající silnici II/360. Trasa dále pokračuje jižním směrem kolem betonárny k trati ČD, kterou má na své levé straně, kolem městské ČOV, za řekou Oslavou pokračuje územím zvaném „Františkov“ a na konci své úpravy se napojuje přes nově vybudovanou okružní křižovatku na silnici II/602 resp. D1 – EXIT 146 Velké Meziříčí – východ“. Silnice je navržena v kategorii S 9,5/70 v celkové délce 2,380 km.

**Údaje o celkovém rozsahu pozemků určených k plnění funkcí lesa, jejichž zábor se předpokládá, počátek záboru, údaje lesní hospodářské osnovy (plánu) o lesních porostech na dotčených pozemcích včetně zařazení do hospodářských souborů a kat. lesa**

*ad, ust. § 1, písm. b., e vyhlášky č. 77/1996 Sb.*

Kat. území/ č. parc.	Lesní porost (bezlesí)	Kateg. lesa/ zvl. st.	Hosp. soubor/ obmýtl	Soubor lesních typů	Věk (údaj k roku 2024)	Zakm.	Dřevina/ zast. dle skut. (%)	Bonita (AVB)	Dočasné odnětí <sup>2</sup> (m <sup>2</sup> )
Velké Meziříčí / 5240/3	11Ba7 <sup>1</sup>	32c <sup>3</sup> / 22 <sup>4</sup>	6441/ 100	3S	77	6	JS/100	22	253
Velké Meziříčí / 5239	11Ba7 <sup>1</sup>	32c <sup>3</sup> / 22 <sup>4</sup>	6441/ 100	3S	77	9	JS/69 BO/5 DBZ/15 LP/5 JV/3 KL/3	22 22 18 24 22 22	1685
	11Ba101	32c <sup>3</sup> / 22 <sup>4</sup>	-	3S	-	-	-	-	160
Velké Meziříčí / 5234/1	11Ba0	32c <sup>3</sup> / 22 <sup>4</sup>	6441/ 100	3D	22	4	OS10 VR70 OL20	28 24 24	1304
	11Ba3b <sup>1</sup>	32c <sup>3</sup> / 22 <sup>4</sup>	6441/ 100	3D	22	5	VR/70 OL/30	24 24	227
	11Ba4	32c <sup>3</sup> / 22 <sup>4</sup>	6441/ 100	3D	35	5	BR/100	22	139
	11Ba9b <sup>1</sup>	32c <sup>3</sup> / 22 <sup>4</sup>	6441/ 100	3D	88	3	JS/40 LP/30 OL/30	26 26 24	1715
	11Ba101	32c <sup>3</sup> / 22 <sup>4</sup>	-	3D	-	-	-	-	163
Velké Meziříčí / 5214/1	11Ba5 <sup>1</sup>	32c <sup>3</sup> / 22 <sup>4</sup>	6441/ 100	3B	20	5	JS/80 SM/20	28 28	252
Velké Meziříčí / 5215/1	11Ba3a <sup>1</sup>	32c <sup>3</sup> / 22 <sup>4</sup>	6441/ 100	3B	28	6	SM/100	28	158
	11Ba5 <sup>1</sup>	32c <sup>3</sup> / 22 <sup>4</sup>	6441/ 100	3B	35	5	OS/100	28	50
	11Ba9b <sup>1</sup>	32c <sup>3</sup> / 22 <sup>4</sup>	6441/ 100	3B	88	3	LP/40 KS/30 JV/30	26 20 22	76
	11Ba101	32c <sup>3</sup> / 22 <sup>4</sup>	-	3B	-	-	-	-	52
Velké Meziříčí / 5240/4	254Ea5	10 <sup>5</sup>	456/ 130	3S	51	7	JV/40 LP/30 BO/10 DBC/10 KL/10	26 26 30 26 26	261
	254Ea406	10 <sup>5</sup>	-	3S	-	-	-	-	145
Velké Meziříčí / 5233/1	11Ba2	32c <sup>3</sup> / 22 <sup>4</sup>	6441/ 100	3S	27	10	SM/70 KL/20 DBZ/10	32 32 24	355
	11Ba3b	32c <sup>3</sup> / 22 <sup>4</sup>	6441/ 100	3S	31	10	SM/95 KL/3 BR/1 LP/1	36 28 22 28	1332



	11Ba4	32c <sup>3</sup> / 22 <sup>4</sup>	6441/ 100	3D	47	10	KL/65 JS/15 LP/15 OL/5	36 30 34 28	2295
	11Ba1 <sup>1</sup> (nové)	32c <sup>3</sup> / 22 <sup>4</sup>	6441/ 100	3D	2	10	BK/100	28	390
Velké Meziříčí / 5216/1	11Ba3a <sup>1</sup>	32c <sup>3</sup> / 22 <sup>4</sup>	6441/ 100	3B 3D	28	9	SM/89 JS/5 KL/3 LP/3	28 28 28 28	837
	11Ba4	32c <sup>3</sup> / 22 <sup>4</sup>	6441/ 100	3B 3D	47	10	KL/65 JS/15 LP/15 OL/5	36 30 34 28	267
	11Ba5 <sup>1</sup>	32c <sup>3</sup> / 22 <sup>4</sup>	6441/ 100	3B	52	9	DBZ/35 LP/30 JS/15 KL/15 OL/5	24 26 28 32 26	886
<b>Celkový rozsah lesních pozemků</b>									<b>13 002</b>
<sup>1</sup> Taxační údaje (bližší viz 3.3 VÝČET SEBRANÝCH NEBO VYTVOŘENÝCH DAT) byly dle skutečnosti vylišeny na základě vlastního měření. <sup>2</sup> Dočasné odnětí bude platné od nabytí právní moci požadovaného rozhodnutí ve využívání. Předpokládaná doba dočasného odnětí - 33 měsíců. Předpokládaný termín zahájení stavby je březen 2026, dokončení listopad 2028. <sup>3</sup> 32c - příměstské a další lesy se zvýšenou funkcí rekreační (kategorie zvláštního určení) <sup>4</sup> ÚSES – místní <sup>5</sup> 10 - lesy, které nejsou zařazeny v kategorii lesů ochranných nebo lesů zvláštního určení (kategorie hospodářské)									

**Údaje o dotčených pozemcích určených k plnění funkcí lesa podle katastru nemovitostí ad, ust. § 1, písm. c vyhlášky č. 77/1996 Sb.**

Okres: Žďár nad Sázavou  
Obec: 597007 Velké Meziříčí  
Kat. území: 779091 Velké Meziříčí

Parcela dle KN	Výměra (m <sup>2</sup> )	Druh pozemku	Vlastnické právo	Číslo LV
5240/3	23711	lesní	Město Velké Meziříčí, Radnická 29/1, 59401 Velké Meziříčí	1
5239	3767	lesní	Město Velké Meziříčí, Radnická 29/1, 59401 Velké Meziříčí	1
5234/1	3549	lesní	Město Velké Meziříčí, Radnická 29/1, 59401 Velké Meziříčí	1
5214/1	1217	lesní	Město Velké Meziříčí, Radnická 29/1, 59401 Velké Meziříčí	1
5215/1	11303	lesní	Město Velké Meziříčí, Radnická 29/1, 59401 Velké Meziříčí	1
5240/4	406	lesní	Tomanová Michaela, č. ev. 1318, 59401 Velké Meziříčí	6052
5233/1	14217	lesní	Město Velké Meziříčí, Radnická 29/1, 59401 Velké Meziříčí	1
5216/1	18001	lesní	Město Velké Meziříčí, Radnická 29/1, 59401 Velké Meziříčí	1

**Snímek katastrální mapy s grafickým znázorněním požadovaného záboru, příp. geometrický plán**

*ad, ust. § 1, písm. d., vyhlášky č. 77/1996 Sb.*

Zákres požadovaného záboru je předmětem výkresové části dokumentace.

### 3.2. POPIS POSTUPU PŘI ZPRACOVÁNÍ DAT

Pro stanovení výše škod byla použita příslušná ustanovení vyhlášky č. 55/1999 Sb., o způsobu výpočtu výše újmy nebo škody způsobené na lesích ve znění vyhlášky č. 296/2018 Sb.

### 3.3. VÝČET SEBRANÝCH NEBO VYTVOŘENÝCH DAT

Vlastník	Parcelní číslo dle KN	Druh pozemku	Výměra (m <sup>2</sup> )	Dočasné odnětí (m <sup>2</sup> )
Město Velké Meziříčí, Radnická 29/1, 59401 Velké Meziříčí	5240/3	lesní	23711	253
Město Velké Meziříčí, Radnická 29/1, 59401 Velké Meziříčí	5239	lesní	3767	1845
Město Velké Meziříčí, Radnická 29/1, 59401 Velké Meziříčí	5234/1	lesní	3549	3548
Město Velké Meziříčí, Radnická 29/1, 59401 Velké Meziříčí	5214/1	lesní	1217	252
Město Velké Meziříčí, Radnická 29/1, 59401 Velké Meziříčí	5215/1	lesní	11303	336
Tomanová Michaela, č. ev. 1318, 59401 Velké Meziříčí	5240/4	lesní	406	406
Město Velké Meziříčí, Radnická 29/1, 59401 Velké Meziříčí	5233/1	lesní	14217	4372
Město Velké Meziříčí, Radnická 29/1, 59401 Velké Meziříčí	5216/1	lesní	18001	1990
<b>Celkem</b>				<b>13 002</b>

Údaje LHP a LHO o lesních porostech na stavbou dotčených lesních pozemcích							
Položka/ parcelsa	Por.sk.	Věk a <sup>2</sup>	Dř./zast.	AVB	Úprava Hlp <sub>a</sub> (%)	Zakm.	m <sup>2</sup>
124/ 5240/3	11Ba7 <sup>1</sup>	77	JS/100	22	- -	6	253
125/ 5239	11Ba7 <sup>1</sup>	77	JS/69 BO/5 DBZ/15 LP/5 JV/3 KL/3	22 22 18 24 22 22	- - - - - -	9	1685
	11Ba101	-	-	-	-	-	160
128/ 5234/1	11Ba0 <sup>1</sup>	22	VR/70 OL/20 OS/10	24 24 28	- - -	4	1304
	11Ba3b <sup>1</sup>	22	VR/70 OL/30	24 24	- -	5	227
	11Ba4 <sup>1</sup>	35	BR/100	22	-	5	139
	11Ba9b <sup>1</sup>	88	JS/40 LP/30 OL/30	26 26 24	- - -	3	1715
	11Ba101	-	-	-	-	-	163
132/ 5214/1	11Ba5 <sup>1</sup>	20	JS/80 SM/20	28 28	- -	5	252
133/ 5215/1	11Ba3a <sup>1</sup>	28	SM/100	28	-	6	158
	11Ba5 <sup>1</sup>	35	OS/100	28	-	5	50
	11Ba9b <sup>1</sup>	88	LP/40 KS/30 JV/30	26 20 22	-	3	76
	11Ba101	-	-	-	-	-	52
134/ 5240/4	254Ea5	51	JV/40 LP/30 BO/10 DBC/10 KL/10	26 26 30 26 26	- - - - -	7	261
	254Ea406	-	-	-	-	-	145
135/ 5233/1	11Ba2	27	SM/70 KL/20 DBZ/10	32 32 32	- - -	10	355
	11Ba3b	31	SM/95 KL/3 BR/1 LP/1	36 28 22 28	- - - -	10	1332
	11Ba4	47	KL/65 JS/15 LP/15 OL/5	36 30 34 28	- - - -	10	2295
	11Ba1 <sup>1</sup> (nové)	2	BK/100	28	-	10	390
136/ 5216/1	11Ba3a <sup>1</sup>	28	SM/89 JS/5 KL/3 LP/3	28 28 28 28	- - - -	9	837
	11Ba4	47	KL/65 JS/15 LP/15	36 30 34	- - -	10	267

			OL/5	28	-		
	11Ba5 <sup>1</sup>	52	DBZ/35	24	-	9	886
			LP/30	26	-		
			JS/15	28	-		
			KL/15	32	-		
			OL/5	26	-		
<sup>1</sup> Druhová skladba, bonita a věk lesního porostu byly dle skutečnosti taxačně vylišeny na základě vlastního měření.							
<sup>2</sup> věk k roku 2024 (datum ocenění škody)							

## 4. POSUDEK

### **Komplexní výpočet náhrad škod na lesních porostech, předpoklad zvýšených provozních nákladů**

*ad, ust. § 1, písm. f., vyhlášky č. 77/1996 Sb.*

#### 4.1. POPIS POSTUPU PŘI ANALÝZE DAT

##### **1. Výpočet výše škod na lesním pozemku**

Příslušné výpočty byly provedeny postupem podle vyhlášky č. 55/1999 Sb., o způsobu výpočtu výše újmy nebo škody způsobené na lesích ve znění vyhlášky č. 296/2018 Sb. Dle citované vyhlášky se výše jednotlivých škod zjistí pomocí dále uvedených vzorců a výsledek se zaokrouhlí na celé koruny nahoru. Celková škoda se vypočítá jako součet jednotlivých škod. Lesní pozemky jsou taxačně zařízeny, potřebné taxační údaje byly ověřeny a upraveny na základě vlastního měření.

V daném případě, dojde v důsledku realizace předmětné stavby na lesních pozemcích a porostech na nich rostoucích, k níže uvedeným druhům škod:

$S_2$  – škoda z dočasného odnětí nebo dočasného omezení produkční funkce  
způsob výpočtu - viz. ust. § 4 vyhlášky č. 55/1999 Sb.

$S_5$  – škoda z předčasného smýcení lesního porostu  
způsob výpočtu - viz. ust. § 7 vyhlášky č. 55/1999 Sb.

Celková škoda se vypočítá jako součet škod vzniklých v důsledku jednotlivých skutečností (viz. § 2, vyhl. č. 55/1999 Sb.).

Škoda  $S_2$  z dočasného odnětí nebo dočasného omezení plnění produkční funkce se vypočte podle vzorce:

$$S_2 = r \cdot (1 - K)$$

kde:

$S_2$  = roční škoda z dočasného odnětí nebo dočasného omezení plnění produkční funkce,

$r$  = celková upravená potenciální renta z lesa

$K$  = koeficient rozsahu omezení  $K$  = koeficient rozsahu omezení, který se určí jako podíl omezeného plnění produkční funkce lesa a obvyklého plnění produkční funkce lesa

## 2. Výpočet výše škod na lesním porostu

### 2.1 Škoda z předčasného smýcení lesního porostu

Škoda vzniká, pokud je zabráněno, aby lesní porost dosáhl mýtní zralosti. Škoda z předčasného smýcení lesního porostu se jednorázově vypočte podle vzorce

$$S_5 = Hlp_a \cdot Mn/100, \text{ kde}$$

$Hlp_a$  = hodnota lesního porostu v roce předčasného smýcení lesního porostu,

$Mn$  = procento mýtní nezralosti, jehož hodnota se zjistí podle přílohy č. 5.

## 4.2. VÝSLEDKY ANALÝZY DAT

### 4.2.1 Výpočet výše škod na lesním pozemku

Škoda z dočasného odnětí plnění produkční funkce						
Parcela č.	SLT	Vstupní údaje pro výpočet			Vlastní výpočet škody	
		Výměra dočasného odnětí (m <sup>2</sup> )	r (Kč/m <sup>2</sup> )	K	S <sub>2</sub> (Kč/m <sup>2</sup> )	Poplatek za dočasné odnětí na dobu 33 měsíců (Kč)
5240/3	3S	253	0,4176	0	0,4176	290,55
5239	3S	1845	0,4176	0	0,4176	2118,80
5234/1	3D	3548	0,4873	0	0,4873	4754,59
5214/1	3B	252	0,4683	0	0,4683	324,53
5215/1	3B	336	0,4683	0	0,4683	432,71
5240/4	3S	406	0,4176	0	0,4176	466,25
5233/1	3D	2180	0,4873	0	0,4873	2921,36
	3S	2192	0,4176	0	0,4176	2517,29
5216/1	3D	930	0,4873	0	0,4873	1246,27
	3B	1060	0,4683	0	0,4683	1365,09
<b>celkem</b>		<b>13 002</b>				<b>16 437,44</b>

#### 4.2.2 Škoda z předčasného smýcení lesních porostů

Tab. 1 Výpočet Hlp<sub>a</sub>

Parcela č./por.sk.	Věk a	Dř./zast.	RVB	Tabulková hodnota Thlp <sub>a</sub>						Úprava Hlp <sub>a</sub> (%)	Zakm.	m <sup>2</sup>	Hlp <sub>a</sub>
				P <sub>0</sub>	P <sub>1</sub>	P <sub>2</sub>	P <sub>3</sub>	P <sub>4</sub>	Thl <sub>a</sub>				
5240/3/11Ba7	77	JS/100	3	14,372120700	0,492318600	- 0,014171500	0,000169000	- 0,000000600	23,30860230	-	0,6	253	3 538,25
<b>Celkem</b>												<b>253</b>	

Parcela č./por.sk.	Věk a	Dř./zast.	RVB	Tabulková hodnota Thlp <sub>a</sub>						Úprava Hlp <sub>a</sub> (%)	Zakm.	m <sup>2</sup>	Hlp <sub>a</sub>
				P <sub>0</sub>	P <sub>1</sub>	P <sub>2</sub>	P <sub>3</sub>	P <sub>4</sub>	Thl <sub>a</sub>				
5239/11Ba7	77	JS/69	3	14,372120700	0,492318600	- 0,014171500	0,000169000	- 0,000000600	23,30860230	-	0,9	1162,65	24 389,77
		BO/5	5	28,161765600	0,008534600	0,000003300	- 0,000000100	0,000000000	28,75603920	-	0,9	84,25	2 180,42
		DBZ/15	6	23,492568300	- 0,065603800	0,008741700	- 0,000083200	0,000000310	41,36272926	-	0,9	252,75	9 408,98
		LP/5	4	20,130252300	0,357790300	- 0,005271300	0,000064700	- 0,000000220	36,80163198	-	0,9	84,25	2 790,48
		JV/3	5	19,890238200	0,557818100	- 0,012985400	0,000143300	- 0,000000480	33,32381532	-	0,9	50,55	1 516,07
		KL/3	5	19,890238200	0,557818100	- 0,012985400	0,000143300	- 0,000000480	33,32381532	-	0,9	50,55	1 516,07
<b>Celkem</b>												<b>1685</b>	

Parcela č./por.sk.	Věk a	Dř./zast.	RVB	Tabulková hodnota Thlp <sub>a</sub>						Úprava Hlp <sub>a</sub> (%)	Zakm.	m <sup>2</sup>	Hlp <sub>a</sub>
				P <sub>0</sub>	P <sub>1</sub>	P <sub>2</sub>	P <sub>3</sub>	P <sub>4</sub>	Thl <sub>a</sub>				
5234/1/11Ba0	22	OS/10	1	12,962077100	- 0,000205500	0,001390500	- 0,000032200	0,000000300	13,22729580	-	0,4	130,40	689,94
	22	VR/70	9	5,897200800	0,066928600	- 0,006595300	0,000306800	- 0,0000003200	6,36898650	-	0,4	912,80	2 325,45
	22	OL/20	3	12,205958900	0,008272400	- 0,001507000	0,000057500	- 0,000000350	12,16433185	-	0,4	260,80	1 268,98
5234/1/11Ba3b	22	VR/70	9	5,897200800	0,066928600	- 0,006595300	0,000306800	- 0,0000003200	6,36898650	-	0,5	158,90	506,02
	22	OL/30	3	12,205958900	0,008272400	- 0,001507000	0,000057500	- 0,000000350	12,16433185	-	0,5	68,10	414,19
5234/1/11Ba4	35	BR/100	2	7,747317700	0,022213700	- 0,001144300	0,000030000	- 0,000000200	8,03185870	-	0,5	139,00	558,22
5234/1/11Ba9b	88	JS/40	2	14,153876900	0,612032100	- 0,019200000	0,000259900	- 0,000001000	33,83286150	-	0,3	686,00	6 962,81
	88	LP/30	4	20,130252300	0,357790300	- 0,005271300	0,000064700	- 0,000000220	40,06664978	-	0,3	514,50	6 184,28
	88	OL/30	3	12,205958900	0,008272400	-	0,000057500	-	17,53310765	-	0,3	514,50	2 706,23

						0,001507000		0,000000350					
<b>Celkem</b>												<b>3385</b>	

Parcela č./por.sk.	Věk a	Dř./zast.	RVB	Tabulková hodnota Thlp <sub>a</sub>						Úprava Hlp <sub>a</sub> (%)	Zakm.	m <sup>2</sup>	Hlp <sub>a</sub>
				P <sub>0</sub>	P <sub>1</sub>	P <sub>2</sub>	P <sub>3</sub>	P <sub>4</sub>	Thl <sub>a</sub>				
5214/1/ 11Ba5	20	JS/80	2	14,153876900	0,612032100	- 0,019200000	0,000259900	- 0,000001000	19,84089590	-	0,5	201,60	1 999,96
	20	SM/20	3	17,815786400	- 0,041049800	0,014410000	- 0,000050800	- 0,000000160	20,26273940	-	0,5	50,40	510,62
<b>Celkem</b>												<b>252</b>	

Parcela č./por.sk.	Věk a	Dř./zast.	RVB	Tabulková hodnota Thlp <sub>a</sub>						Úprava Hlp <sub>a</sub> (%)	Zakm.	m <sup>2</sup>	Hlp <sub>a</sub>
				P <sub>0</sub>	P <sub>1</sub>	P <sub>2</sub>	P <sub>3</sub>	P <sub>4</sub>	Thl <sub>a</sub>				
5215/1/ 11Ba3a	28	SM/100	3	17,815786400	- 0,041049800	0,014410000	- 0,000050800	- 0,000000160	23,83167284	-	0,6	158	2 259,25
5215/1/ 11Ba5	35	OS/100	1	12,962077100	- 0,000205500	0,001390500	- 0,000032200	0,000000300	13,58096210	-	0,5	50	339,53
5215/1/ 11Ba9b	88	LP/40	4	20,130252300	0,357790300	- 0,005271300	0,000064700	- 0,000000220	40,06664978	-	0,3	30,40	365,41
	88	KS/30	6	19,832874900	0,602655300	- 0,014890000	0,000153300	- 0,000000490	31,67642461	-	0,3	22,80	216,67
	88	JV/30	6	19,832874900	0,602655300	- 0,014890000	0,000153300	- 0,000000490	31,67642461	-	0,3	22,80	216,67
<b>Celkem</b>												<b>284</b>	

Parcela č./por.sk.	Věk a	Dř./zast.	RVB	Tabulková hodnota Thlp <sub>a</sub>						Úprava Hlp <sub>a</sub> (%)	Zakm.	m <sup>2</sup>	Hlp <sub>a</sub>
				P <sub>0</sub>	P <sub>1</sub>	P <sub>2</sub>	P <sub>3</sub>	P <sub>4</sub>	Thl <sub>a</sub>				
5240/4/ 254Ea5	51	JV/40	3	20,141440600	0,371963400	- 0,006028600	0,000085100	- 0,000000320	31,34574708	-	0,7	104,40	2 290,74
	51	LP/30	3	20,141440600	0,371963400	- 0,006028600	0,000085100	- 0,000000320	31,34574708	-	0,7	78,30	1 718,06
	51	BO/10	1	28,070409000	0,158901700	- 0,007771200	0,000149900	- 0,000000700	30,39247520	-	0,7	26,10	555,27
	51	DBC/10	2	23,960343100	- 0,030000000	0,009320000	- 0,000025100	- 0,000000020	39,76878038	-	0,7	26,10	726,58
	51	KL/10	3	20,141440600	0,371963400	- 0,006028600	0,000085100	- 0,000000320	31,34574708			26,10	572,69
<b>Celkem</b>												<b>261</b>	

Parcela č./por.sk.	Věk a	Dř./zast.	RVB	Tabulková hodnota Thlp <sub>a</sub>						Úprava Hlp <sub>a</sub> (%)	Zakm.	m <sup>2</sup>	Hlp <sub>a</sub>
				P <sub>0</sub>	P <sub>1</sub>	P <sub>2</sub>	P <sub>3</sub>	P <sub>4</sub>	Thl <sub>a</sub>				
5233/1/	27	SM/70	1	17,691833600	0,086977100	0,007664400	0,000096500	-	24,13160100	-	1	248,50	5 996,70

11Ba2	27	KL/20	1	19,959070600	0,509547900	- 0,008805600	0,000137500	- 0,000000560	28,24013064	-	1	71,00	2 005,05
	27	DBZ/10	1	23,433054500	- 0,119688700	0,016259500	- 0,000082900	0,000000100	27,81020750	-	1	35,50	987,26
5233/1/ 11Ba3b	31	SM/95	1	17,691833600	0,086977100	0,007664400	0,000096500	- 0,000000900	26,41917820		1	1265,40	33 430,86
	31	KL/3	2	19,873419800	0,602756500	- 0,011555600	0,000139900	- 0,000000490	29,96846736	-	1	39,96	1 197,54
	31	BR/1	2	7,747317700	0,022213700	- 0,001144300	0,000030000	- 0,000000200	7,98721190	-	1	13,32	106,39
	31	LP/1	2	19,873419800	0,602756500	- 0,011555600	0,000139900	- 0,000000490	29,96846736	-	1	13,32	399,18
5233/1/ 11Ba4	47	KL/65	1	19,959070600	0,509547900	- 0,008805600	0,000137500	- 0,000000560	34,27155424	-	1	1491,75	51 124,66
	47	JS/15	1	14,799746300	0,492422900	- 0,012762200	0,000215600	- 0,000000900	26,14183370	-	1	344,25	8 999,31
	47	LP/15	1	19,959070600	0,509547900	- 0,008805600	0,000137500	- 0,000000560	34,27155424	-	1	344,25	11 798,00
	47	OL/5	2	12,005761800	0,129327000	- 0,008478600	0,000212700	- 0,000001300	14,19455820	-	1	114,75	1 628,83
5233/1/ 11Ba1 (nové)	2	BK/100	2	26,190000000					26,19000000	-	1	390	10 214,10
<b>Celkem</b>												<b>4 372</b>	

Parcela č./por.sk.	Věk a	Dř./zast.	RVB	Tabulková hodnota Th <sub>lp</sub> a						Úprava H <sub>lp</sub> a (%)	Zakm.	m <sup>2</sup>	H <sub>lp</sub> a
				P <sub>0</sub>	P <sub>1</sub>	P <sub>2</sub>	P <sub>3</sub>	P <sub>4</sub>	Th <sub>lp</sub> a				
5216/1/ 11Ba3a	28	SM/89	3	17,815786400	- 0,041049800	0,014410000	- 0,000050800	- 0,000000160	23,83167284	-	0,9	744,93	15 977,65
	28	JS/5	2	14,153876900	0,612032100	- 0,019200000	0,000259900	- 0,000001000	20,95617750	-	0,9	41,85	789,32
	28	KL/3	2	19,873419800	0,602756500	- 0,011555600	0,000139900	- 0,000000490	29,18894811	-	0,9	25,11	659,64
	28	LP/3	2	19,873419800	0,602756500	- 0,011555600	0,000139900	- 0,000000490	29,18894811	-	0,9	25,11	659,64
5216/1/ 11Ba4	47	KL/65	1	19,959070600	0,509547900	- 0,008805600	0,000137500	- 0,000000560	34,27155424	-	1	173,55	5 947,84
	47	JS/15	1	14,799746300	0,492422900	- 0,012762200	0,000215600	- 0,000000900	52,27730600	-	1	40,05	2 093,71
	47	LP/15	1	19,959070600	0,509547900	- 0,008805600	0,000137500	- 0,000000560	26,1418337	-	1	40,05	1 058,74
	47	OL/5	2	12,005761800	0,129327000	- 0,008478600	0,000212700	- 0,000001300	14,19455820	-	1	13,35	189,50
5216/1/ 11Ba5	52	DBZ/35	3	23,574846100	0,259600000	- 0,003077800	0,000114100	- 0,000000500	38,38354970	-	0,9	310,10	10 712,45
	52	LP/30	3	20,141440600	0,371963400	-	0,000085100	-	31,58038238	-	0,9	265,80	7 554,66



	52	JS/15	2	14,153876900	0,612032100	- 0,006028600	0,000259900	- 0,000000320	22,61050230	-	0,9	132,90	2 704,44
	52	KL/15	1	19,959070600	0,509547900	- 0,019200000	0,000137500	- 0,000001000	35,99929264	-	0,9	132,90	4 305,88
	52	OL/5	2	12,005761800	0,129327000	- 0,008805600	0,000212700	- 0,000000560	15,09447020	-	0,9	44,30	601,82
						- 0,008478600		- 0,000001300					
<b>Celkem</b>												<b>1 990</b>	

Tab. 2 Výpočet Mn a škody S<sub>5</sub>

Parcela č./por.sk.	Věk a	Dř./zast.	RVB	Procenta mýtní nezralosti							Mn (celoč. část)	Mn/ 100	Hlp <sub>a</sub>	Škoda S <sub>5</sub>
				M <sub>0</sub>	M <sub>1</sub>	M <sub>2</sub>	M <sub>3</sub>	M <sub>4</sub>	M <sub>5</sub>	Mn <sub>a</sub>				
5240/3/ 11Ba7	77	JS/100	3	135,7041000000	-2,9143640000	0,0664383600	- 0,0007912892	0,0000030995	- 0,0000000028	45,3393310363	45	0,45	3 538,25	1 592,21
Celkem														1 592,21

Parcela č./por.sk.	Věk a	Dř./zast.	RVB		Procenta mýtní nezralosti							Mn (celoč. část)	Mn/ 100	Hlp <sub>a</sub>	Škoda S <sub>5</sub>
				M <sub>0</sub>	M <sub>1</sub>	M <sub>2</sub>	M <sub>3</sub>	M <sub>4</sub>	M <sub>5</sub>	Mn <sub>a</sub>					
5239/ 11Ba7	77	JS/69	3	135,7041000000	-2,9143640000	0,0664383600	- 0,0007912892	0,0000030995	- 0,0000000028	45,3393310363	45	0,45	24 389,77	10 975,40	
		BO/5	5	69,3050400000	3,7581330000	-0,1822084000	0,0034261460	- 0,0000280962	0,0000000792	69,2268239082	69	0,69	2 180,42	1 504,49	
		DBZ/15	6	98,8644100000	0,5705369000	-0,0064787790	- 0,0002443904	0,0000033143	- 0,0000000131	73,8596394554	73	0,73	9 408,98	6 868,56	
		LP/5	4	19,7484900000	8,2804540000	-0,2454543000	0,0026870940	- 0,0000122571	0,0000000171	44,2036586456	44	0,44	2 790,48	1 227,81	
		JV/3	5	13,6981300000	8,7212340000	-0,2552211000	0,0027955450	- 0,0000128194	0,0000000181	46,6376910313	46	0,46	1 516,07	697,39	
		KL/3	5	13,6981300000	8,7212340000	-0,2552211000	0,0027955450	- 0,0000128194	0,0000000181	46,6376910313	46	0,46	1 516,07	697,39	
Celkem														21 971,04	

Parcela č./por.sk.	Věk a	Dř./zast.	RVB	Procenta mýtní nezralosti							Mn (celoč. část)	Mn/ 100	Hlp <sub>a</sub>	Škoda S <sub>5</sub>
				M <sub>0</sub>	M <sub>1</sub>	M <sub>2</sub>	M <sub>3</sub>	M <sub>4</sub>	M <sub>5</sub>	Mn <sub>a</sub>				
5234/1/ 11Ba0	22	OS/10	1	139,0000000000	-5,9602900000	0,3296151000	- 0,0070981320	0,0000566342	- 0,0000001511	104,3146062240	100	1,00	689,94	689,94
	22	VR/70	9	-89,9767800000	23,7211200000	-0,8959681000	0,0120475200	- 0,0000690738	0,0000001432	111,0783405696	100	1,00	2 325,45	2 325,45
	22	OL/20	3	235,5351000000	- 14,6185400000	0,5663602000	- 0,0098906950	0,0000716062	- 0,0000001811	98,5702956720	98	0,98	1 268,98	1 243,60
5234/1/ 11Ba3b	22	VR/70	9	-89,9767800000	23,7211200000	-0,8959681000	0,0120475200	- 0,0000690738	0,0000001432	111,0783405696	100	1,00	506,02	506,02

	22	OL/30	3	235,5351000000	- 14,6185400000	0,5663602000	- 0,0098906950	0,0000716062	- 0,0000001811	98,5702956720	98	0,98	414,19	405,91
5234/1/11Ba4	35	BR/100	2	137,0131000000	-6,5889810000	0,3811279000	- 0,0080897930	0,0000638273	- 0,0000001690	113,3352128125	100	1,00	558,22	558,22
5234/1/11Ba9b	88	JS/40	2	30,4937400000	7,9552640000	-0,2960953000	0,0042408060	- 0,0000276436	0,0000000658	17,0592511168	17	0,17	6 962,81	1 183,68
	88	LP/30	4	19,7484900000	8,2804540000	-0,2454543000	0,0026870940	- 0,0000122571	0,0000000171	33,9992232352	33	0,33	6 184,28	2 040,81
	88	OL/30	3	235,5351000000	- 14,6185400000	0,5663602000	- 0,0098906950	0,0000716062	- 0,0000001811	-33,7171880000	0	0,00	2 706,23	0,00
<b>Celkem</b>														<b>8 953,63</b>

Parcela č./por.sk.	Věk a	Dř./zast.	RVB	Procenta mýtní nezralosti							Mn (celoč. část)	Mn/100	Hlp <sub>a</sub>	Škoda S <sub>s</sub>
				M <sub>0</sub>	M <sub>1</sub>	M <sub>2</sub>	M <sub>3</sub>	M <sub>4</sub>	M <sub>5</sub>	Mn <sub>a</sub>				
5214/1/11Ba5	20	JS/80	2	30,4937400000	7,9552640000	-0,2960953000	0,0042408060	- 0,0000276436	0,0000000658	100,8749320000	100	1,00	1 999,96	1 999,96
	20	SM/20	3	-4,2546410000	12,8820800000	-0,5196378000	0,0081113580	- 0,0000557293	0,0000001381	101,9479350000	100	1,00	510,62	510,62
<b>Celkem</b>														<b>2 510,58</b>

Parcela č./por.sk.	Věk a	Dř./zast.	RVB	Procenta mýtní nezralosti							Mn (celoč. část)	Mn/100	Hlp <sub>a</sub>	Škoda S <sub>s</sub>
				M <sub>0</sub>	M <sub>1</sub>	M <sub>2</sub>	M <sub>3</sub>	M <sub>4</sub>	M <sub>5</sub>	Mn <sub>a</sub>				
5215/1/11Ba3a	28	SM/100	3	-4,2546410000	12,8820800000	-0,5196378000	0,0081113580	- 0,0000557293	0,0000001381	95,2304978160	95	0,95	2 259,25	2 146,28
5215/1/11Ba5	35	OS/100	1	139,0000000000	-5,9602900000	0,3296151000	- 0,0070981320	0,0000566342	- 0,0000001511	106,8865790625	100	1,00	339,53	339,53
5215/1/11Ba9b	88	LP/40	4	19,7484900000	8,2804540000	-0,2454543000	0,0026870940	- 0,0000122571	0,0000000171	33,9992232352	33	0,33	365,41	120,58
	88	KS/30	6	60,9310700000	4,0930360000	-0,1079806000	0,0008277720	- 0,0000011700	0,0000000072	40,8588568544	40	0,40	216,67	86,67
	88	JV/30	6	60,9310700000	4,0930360000	-0,1079806000	0,0008277720	- 0,0000011700	0,0000000072	40,8588568544	40	0,40	216,67	86,67
<b>Celkem</b>														<b>2 779,73</b>

Parcela č./por.sk.	Věk a	Dř./zast.	RVB	Procenta mýtní nezralosti							Mn (celoč. část)	Mn/100	Hlp <sub>a</sub>	Škoda S <sub>s</sub>
				M <sub>0</sub>	M <sub>1</sub>	M <sub>2</sub>	M <sub>3</sub>	M <sub>4</sub>	M <sub>5</sub>	Mn <sub>a</sub>				
5240/4/254Ea5	51	JV/40	3	-14,1996900000	11,7676800000	-0,3621083000	0,0042856530	- 0,0000218228	0,0000000379	78,0452864331	78	0,78	2 290,74	1 786,78
	51	LP/30	3	-14,1996900000	11,7676800000	-0,3621083000	0,0042856530	- 0,0000218228	0,0000000379	78,0452864331	78	0,78	1 718,06	1 340,09
	51	BO/10	1	5,9454290000	10,7809800000	-0,4312391000	0,0069048680	- 0,0000490395	0,0000001249	61,3917343784	61	0,61	555,27	338,72
	51	DBC/10	2	-26,2108500000	11,9643600000	-0,3289979000	0,0033023360	-	0,0000000137	82,1335139940	82	0,82	726,58	595,79

	51	KL/10	3	-14,1996900000	11,7676800000	-0,3621083000	0,0042856530	0,0000131407 - 0,0000218228	0,0000000379	78,0452864331	78	0,78	572,69	446,70
<b>Celkem</b>														<b>4 508,08</b>

Parcela č./por.sk.	Věk a	Dř./zast.	RVB	Procenta mýtní nezralosti							Mn (celoč. část)	Mn/ 100	Hlp <sub>a</sub>	Škoda S <sub>s</sub>
				M <sub>0</sub>	M <sub>1</sub>	M <sub>2</sub>	M <sub>3</sub>	M <sub>4</sub>	M <sub>5</sub>	Mn <sub>a</sub>				
5233/1/ 11Ba2	27	SM/70	1	24,6890500000	11,3412000000	-0,5155345000	0,0084118570	- 0,0000587775	0,0000001465	91,5127223290	91	0,91	5 996,70	5 457,00
	27	KL/20	1	21,9835600000	9,0725990000	-0,3141732000	0,0040744190	- 0,0000226231	0,0000000432	106,7052892723	100	1,00	2 005,05	2 005,05
	27	DBZ/10	1	-53,6410200000	15,2097100000	-0,4513661000	0,0051196040	- 0,0000247095	0,0000000403	116,1910481946	100	1,00	987,26	987,26
5233/1/ 11Ba3b	31	SM/95	1	24,6890500000	11,3412000000	-0,5155345000	0,0084118570	- 0,0000587775	0,0000001465	81,3471424310	81	0,81	33 430,86	27 078,99
	31	KL/3	2	10,7558500000	9,9072060000	-0,3259358000	0,0039997170	- 0,0000208938	0,0000000370	105,5739168642	100	1,00	1 197,54	1 197,54
	31	BR/1	2	137,0131000000	-6,5889810000	0,3811279000	- 0,0080897930	0,0000638273	- 0,0000001690	112,1231030413	100	1,00	106,39	106,39
	31	LP/1	2	10,7558500000	9,9072060000	-0,3259358000	0,0039997170	- 0,0000208938	0,0000000370	105,5739168642	100	1,00	399,18	399,18
5233/1/ 11Ba4	47	KL/65	1	21,9835600000	9,0725990000	-0,3141732000	0,0040744190	- 0,0000226231	0,0000000432	76,9197111083	76	0,76	51 124,66	38 854,74
	47	JS/15	1	75,7672800000	3,9426040000	-0,1850354000	0,0029353610	- 0,0000207733	0,0000000524	67,7350555525	67	0,67	8 999,31	6 029,54
	47	LP/15	1	21,9835600000	9,0725990000	-0,3141732000	0,0040744190	- 0,0000226231	0,0000000432	76,9197111083	76	0,76	11 798,00	8 966,48
	47	OL/5	2	139,9764000000	-5,3014400000	0,2755501000	- 0,0060539060	0,0000490529	- 0,0000001323	79,9843679608	79	0,79	1 628,83	1 286,78
5233/1/ 11Ba1 (nové)	2	BK/100	2	10,7558500000	9,9072060000	-0,3259358000	0,0039997170	- 0,0000208938	0,0000000370	29,2981834192	100	1,00	10 214,10	10 214,10
<b>Celkem</b>														<b>102583,05</b>

Parcela č./por.sk.	Věk a	Dř./zast.	RVB	Procenta mýtní nezralosti							Mn (celoč. část)	Mn/ 100	Hlp <sub>a</sub>	Škoda S <sub>s</sub>
				M <sub>0</sub>	M <sub>1</sub>	M <sub>2</sub>	M <sub>3</sub>	M <sub>4</sub>	M <sub>5</sub>	Mn <sub>a</sub>				
5216/1/ 11Ba3a	28	SM/89	3	-4,2546410000	12,8820800000	-0,5196378000	0,0081113580	- 0,0000557293	0,0000001381	95,2304978160	95	0,95	15 977,65	15 178,77
	28	JS/5	2	30,4937400000	7,9552640000	-0,2960953000	0,0042408060	- 0,0000276436	0,0000000658	98,3377277248	98	0,98	789,32	773,53
	28	KL/3	2	10,7558500000	9,9072060000	-0,3259358000	0,0039997170	- 0,0000208938	0,0000000370	108,2200224672	100	1,00	659,64	659,64
	28	LP/3	2	10,7558500000	9,9072060000	-0,3259358000	0,0039997170	- 0,0000208938	0,0000000370	108,2200224672	100	1,00	659,64	659,64
5216/1/	47	KL/65	1	21,9835600000	9,0725990000	-0,3141732000	0,0040744190	-	0,0000000432	76,9197111083	76	0,76	5 947,84	4 520,36

11Ba4								0,0000226231						
	47	JS/15	1	75,7672800000	3,9426040000	-0,1850354000	0,0029353610	- 0,0000207733	0,0000000524	67,73505555	67	0,67	1 058,74	709,36
	47	LP/15	1	21,9835600000	9,0725990000	-0,3141732000	0,0040744190	- 0,0000226231	0,0000000432	76,9197111083	76	0,76	1 372,58	1 043,16
5216/1/ 11Ba5	47	OL/5	2	139,9764000000	-5,3014400000	0,2755501000	- 0,0060539060	0,0000490529	- 0,0000001323	79,9843679608	79	0,79	189,50	149,70
	52	DBZ/35	3	34,8279400000	6,2048430000	-0,1574841000	0,0012746130	- 0,0000027582	- 0,0000000056	88,5675124736	88	0,88	10 712,45	9 426,96
	52	LP/30	3	-14,1996900000	11,7676800000	-0,3621083000	0,0042856530	- 0,0000218228	0,0000000379	76,0257229920	76	0,76	7 554,66	5 741,54
	52	JS/15	2	30,4937400000	7,9552640000	-0,2960953000	0,0042408060	- 0,0000276436	0,0000000658	62,7150640960	62	0,62	2 704,44	1 676,75
	52	KL/15	1	21,9835600000	9,0725990000	-0,3141732000	0,0040744190	- 0,0000226231	0,0000000432	68,1436762048	68	0,68	4 305,88	2 928,00
Celkem	52	OL/5	2	139,9764000000	-5,3014400000	0,2755501000	- 0,0060539060	0,0000490529	- 0,0000001323	66,5163506048	66	0,66	601,82	397,20
														43 864,61

## Předpoklad zvýšených provozních nákladů

Zvýšené provozní náklady nejsou předpokládány.

## Výpočet poplatku za odnětí

ad, ust. § 1, písm. g., vyhlášky č. 77/1996 Sb.

### 1. Výpočet poplatku za odnětí lesních pozemků – dle zákona 289/1995 Sb.

#### 1. 1. Výpočet poplatku za dočasné odnětí

Výše ročního poplatku za 1 ha se stanoví podle vzorce

$$OLP = PP \cdot CD \cdot f (\text{Kč ha}^{-1})$$

OLP - poplatek za odnětí lesních pozemků

PP - průměrná roční potenciální produkce lesů v České republice v  $\text{m}^3 \text{ha}^{-1}$

CD - průměrná cena dřeva na odvozním místě v Kč za  $\text{m}^3$

f - faktor ekologické váhy lesa.

Průměrná roční potenciální produkce lesů v České republice je dlouhodobě neměnná a dosahuje výše  $6,3 \text{ m}^3 \text{ha}^{-1}$ .

Průměrná cena dřeva na odvozním místě (CD) se stanoví z dosažených realizačních cen po odečtení nákladů na výrobu a přiblížení na odvozní místo. Tuto průměrnou cenu dřeva stanoví a vyhláší každoročně ministerstvo (§ 49 odst. 3 písm. e).

Faktor ekologické váhy lesa se odečte z tabulky. Faktory jsou sestaveny podle kategorií a subkategorií lesů.

Parcela č.	Vstupní údaje pro výpočet					Vlastní výpočet poplatku	
	Výměra dočasného odnětí (ha)	Doba odnětí (měsíc)	PP ( $\text{m}^3/\text{ha}$ )	CD <sup>1</sup> (Kč/ $\text{m}^3$ )	F <sup>2</sup>	OLP (Kč/ha)	Poplatek za odnětí na dobu 33 měsíců (Kč)
5240/3	0,0253	33	6,3	1369	3,0	25874,10	1800,19
5239	0,1845	33	6,3	1369	3,0	25874,10	13127,87
5234/1	0,3548	33	6,3	1369	3,0	25874,10	25245,36
5214/1	0,0252	33	6,3	1369	3,0	25874,10	1793,08
5215/1	0,0336	33	6,3	1369	3,0	25874,10	2390,77
5240/4	0,0406	33	6,3	1369	1,4	12074,58	1348,13
5233/1	0,4372	33	6,3	1369	3,0	25874,10	31108,43
5216/1	0,1990	33	6,3	1369	3,0	25874,10	14159,60
<b>celkem</b>	<b>1,3002</b>						<b>90 973,43</b>

<sup>1</sup>pro rok 2024 CD činí 1 369 Kč za  $\text{m}^3$   
<sup>2</sup>f 3,0 – g) lesy příměstské a se zvýšenou zdravotně rekreační funkcí (les zvláštního určení)  
f 1,4 - les hospodářský

## Návrh plánu rekultivace

ad, ust. § 1, písm. h., vyhlášky č. 77/1996 Sb.

Lesní pozemek si v rámci dočasného záboru zachová charakter lesního pozemku (trvalé odnětí bude řešeno následně po dokončení stavby a jejím zaměření). Práce je nutno provádět tak, aby na pozemcích a lesních porostech docházelo k co nejmenším škodám; k odstranění případných škod je nutno činit bezprostředně potřebná opatření:

- používat vhodných technických prostředků, technologií a biologicky odbouratelných hydraulických kapalin a činit účinná opatření k zabránění úniku látek poškozujících les a přírodní prostředí,
- lesní pozemky nesmí být používány k přístupu na stavbu,
- lesní pozemky nesmí být využívány jako zařízení stavenišť,
- stavební materiál, přebytky zemin nebo pařezy nesmí být volně umístovány do okolních lesních porostů,
- při provádění a následném užívání staveb nesmí být narušen kořenový systém,
- na lesních pozemcích se nesmí provádět terénní úpravy, narušovat půdní kryt,
- provádění prací nesmí negativně ovlivnit odtokové poměry v dané lokalitě.

### **Územní rozhodnutí nebo stanoviska dotčených orgánů státní správy**

*ad, ust. § 1, písm. i., vyhlášky č. 77/1996 Sb.*

Ve věci realizace předmětné stavby bude vedeno územní a stavební řízení podle zákona č. 183/2006 Sb. o územním plánování a stavebním řádu (stavení zákon), v aktuálním znění. Stanoviska dotčených orgánů státní správy lesů budou dodána k žádosti o vydání rozhodnutí.

### **Vyjádření vlastníka a nájemce dotčených PUPFL**

*ad, ust. § 1, písm. j., vyhlášky č. 77/1996 Sb.*

Vyjádření vlastníka není součástí tohoto posudku.

### **Vyjádření odborného lesního hospodáře nebo právnické či fyzické osoby pověřené touto funkcí**

*ad, ust. § 1, písm. k., vyhlášky č. 77/1996 Sb.*

Vyjádření odborného lesního hospodáře není součástí tohoto posudku, bude doloženo jako příloha k žádosti o vydání příslušných rozhodnutí podle lesního zákona.

## **5. ODŮVODNĚNÍ**

### **5.1. INTERPRETACE VÝSLEDKU ANALÝZY**

Výsledky vycházejí z podkladů a provedeného venkovního šetření.

### **5.2. KONTROLA POSTUPU**

Kontrola postupu nevykazuje odchylné výsledky.

## 6. ZÁVĚR

### 6.1. CITACE ZADANÉ ODBORNÉ OTÁZKY

Komplexní výpočet náhrad a škod na lesních pozemcích z důvodu stavby „II/360 Velké Meziříčí – JV obchvat, 1. část a II/360 Velké Meziříčí – JV obchvat, 3. část“ včetně náležitostí žádosti o dočasné odnětí pozemků určených k plnění funkcí lesa: část parcel č. 5240/3, 5239, 5234/1, 5214/1, 5215/1, 5233/1, 5216/1 dle KN (LV 1) a část parcely č. 5240/4 dle KN (LV 6052), obec Velké Meziříčí, katastrální území Velké Meziříčí, okres Žďár nad Sázavou.

### 6.2. ODPOVĚĎ

Parcela č. / LV	Poplatky za odnětí dle zákona č. 289/1995 Sb.	Škody a újmy způsobené na lesích dle vyhlášky č. 55/1999 Sb. ve znění vyhlášky č. 296/2018 Sb.	
	Poplatek za dočasné odnětí (Kč)	Lesní pozemek – škoda z dočasného odnětí plnění produkční funkce (Kč) S <sub>2</sub>	Lesní porost – škoda z předčasného smýcení lesního porostu (Kč) S <sub>5</sub>
5240/3/ LV 1	1800,19	291	1 593
5239/ LV 1	13127,87	2 119	21 972
5234/1/ LV 1	25245,36	4 755	8 954
5214/1/ LV 1	1793,08	325	2 511
5215/1/ LV 1	2390,77	433	2 780
5240/4/ LV 6052	1348,13	467	4 509
5233/1/ LV 1	31108,43	5 439	102 584
5216/1/ LV 1	14159,60	2 612	43 865
<b>Celkem</b>	<b>90 973,43</b>	<b>16 441</b>	<b>188 768</b>

*<sup>1</sup>výše jednotlivých škod se dle § 2 vyhl. č. 55/1999 Sb. zaokrouhlí na celé koruny nahoru*

Škody a újmy způsobené na lesích dle vyhlášky č. 55/1999 Sb. v platném znění dle jednotlivých LV				
LV	Katastrální území	Lesní pozemek - škoda z dočasného omezení plnění produkční funkce (Kč) S <sub>2</sub>	Lesní porost - škoda z předčasného smýcení lesního porostu (Kč) S <sub>5</sub>	Celkový součet jednotlivých škod (Kč)
1	Velké Meziříčí	15 974	184 259	<b>200 233</b>
6052	Velké Meziříčí	467	4 509	<b>4 976</b>
<b>Celkem</b>				<b>205 209</b>

Poplatek za dočasné odnětí dle zákona č. 289/1995 Sb. se hradí každoročně podle sazby stanovené pro první poplatek, a to vždy nejpozději do konce kalendářního roku, v němž odnětí trvá. V případě, že se odnětí uskuteční nebo bude ukončeno v průběhu kalendářního roku, stanoví se poplatek ve výši 1/12 za každý započatý měsíc trvání záboru.

Podle ust. § 17 odst. 5) zákona č. 289/1995 Sb. o lesích ve znění pozdějších předpisů, bude výše poplatku rozdělena v následujícím poměru:

- z poplatku připadá 40 % obci, v jejímž katastrálním území došlo k odnětí,
- z poplatku připadá 60 % Státnímu fondu životního prostředí.

Poplatek, který je příjmem obce, může být použit jen pro zlepšení životního prostředí v obci, nebo pro zachování lesa. Podle ust. § 17 odst. 6) zákona o lesích, zaplacením poplatku zůstává nedotčena povinnost žadatele nahradit vlastníku lesa vzniklou újmu.

Poplatek za dočasné odnětí PUPFL - celková bilance

Obec	Výměra odnětí (ha)	Celková výše poplatku (Kč/rok)	Obec podíl 40 % (Kč/rok)	SFŽP podíl 60 % (Kč/rok)
Velké Meziříčí	1,3002	90 973,43	36 389,37	54 584,06

### 6.3. PODMÍNKY SPRÁVNOSTI ZÁVĚRU, PŘÍPADNÉ SKUTEČNOSTI SNIŽUJÍCÍ JEHO PŘESNOST

Podklady a metoda umožňují vyslovit vzhledem k podmínkám správnosti jednoznačný závěr.



## Seznam příloh

Oddělení:	11	Plocha:	8.86	LHC:	610412	Platnost:	01.01.2017-31.12.2026		Majitel: Městské lesy Velké Meziříčí																			
Dílec:	B	Plocha:	7.61	Název:	Městské lesy Velké Meziříčí				LS(LZ): -																			
Porost:	a	Plocha:	7.61	Kategorie/překryv:	32c		Zvl.st.:	22	LO:	33	Pásmo ohrožení:	D	OLH:	1	Úsek:	1												
Popis porostu: LBC 418101/0007 - Škodův mlýn. Porostem prochází biokoridor ve směru SV - JZ. Údolní niva se zvlněnými svahy SZ resp. JV expozice. Kmenoviny pestré druhové skladby, s podrostem listnáčů.																												
Por.sk.:	0		Plocha:	0.22	LT:	4D5	Lesní úřad:		Kód k.ú.:	779091		Název k.ú.:	Velké Meziříčí															
Popis porostní skupiny:																												
Etáž:	0		Parc. plocha etáže:	0.22	Skut. plocha etáže:	0.22	Kód majetku:	1		Model. těž. %:	0		Obmýti/obnovní doba:	100/30		% MZD:	50											
HS	Věk	Zakm.	Dřevina	Zastoupení (%)	Výčetní tloušťka (cm)	Střední výška (m)	Objem stří kmene (m³ b.k.)	AVB	RVB	Gen. klas.	Poškození Druh	10%	Imise	Zásoba (m³ b.k.) na 1 ha	Celkem	na	nas.	Plocha (ha)	Objem (m³)	Plocha (ha)	Objem (m³)	na	nas.	Plocha (ha)	Druh	Dřevina	ha	
6441	0	10	Celkem:															0	0.00		0.00			0	0.00		DBZ	0.13

Oddělení:	11	Plocha:	8.86	LHC:	610412	Platnost:	01.01.2017-31.12.2026	Majitel: Městské lesy Velké Meziříčí																
Dílec:	B	Plocha:	7.61	Název:	Městské lesy Velké Meziříčí	LS(LZ): -																		
Porost:	a	Plocha:	7.61	Kategorie/překryv:	32c	Zvl.st.:	22	LO:	33	Pásmo ohrožení:	D	OLH:	1	Úsek:	1									
Popis porostu: LBC 418101/0007 - Škodův mlýn. Porostem prochází biokoridor ve směru SV - JZ. Údolní niva se zvlněnými svahy SZ resp. JV expozice. Kmenoviny pestré druhové skladby, s podrostem listnáčů.																								
Por.sk.:	3b	Plocha:	0.78	LT:	4S1	Lesní úřad:		Kód k.ú.:	779091	Název k.ú.:	Velké Meziříčí													
Popis porostní skupiny: Vtroušený DB.																								
Etáž:	3b	Parc. plocha etáže:	0.78	Skut. plocha etáže:	0.78	Kód majetku:	1	Model. těž. %:	0	Obmýtlí/obnovní doba:	100/30	% MZD:												
HS	Věk	Zakm.	Dřevina	Zastoupení (%)	Výčetní tloušťka (cm)	Střední výška (m)	Objem stří kmene (m³ b.k.)	AVB	RVB	Gen. klas.	Poškození Druh	10%	Imise	Zásoba (m³ b.k.) na 1 ha	Celkem	Těžba výchovná nal. nas. Plocha (ha)	Objem (m³)	Těžba obnovní Plocha (ha)	Objem (m³)	Prořezávky nal. nas. Plocha (ha)	Zalesnění Druh	Dřevina	ha	
6441	24	10	SM	95	14	14	0.10	36	1				0	188	146		21	0						Celkem:
			KL	3	10	10	0.03	28	2				0	3	2		0	0						
			BR	1	10	10	0.03	22	2				0	1	0		0	0						
			LP	1	9	9	0.02	28	2				0	1	1		0	0						
			Celkem:	100											193	149	1	2	0.78	21	0.00	0	0	
Oddělení:	11	Plocha:	8.86	LHC:	610412	Platnost:	01.01.2017-31.12.2026	Majitel: Městské lesy Velké Meziříčí																
Dílec:	B	Plocha:	7.61	Název:	Městské lesy Velké Meziříčí	LS(LZ): -																		
Porost:	a	Plocha:	7.61	Kategorie/překryv:	32c	Zvl.st.:	22	LO:	33	Pásmo ohrožení:	D	OLH:	1	Úsek:	1									
Popis porostu: LBC 418101/0007 - Škodův mlýn. Porostem prochází biokoridor ve směru SV - JZ. Údolní niva se zvlněnými svahy SZ resp. JV expozice. Kmenoviny pestré druhové skladby, s podrostem listnáčů.																								
Por.sk.:	4	Plocha:	0.43	LT:	4D5	Lesní úřad:		Kód k.ú.:	779091	Název k.ú.:	Velké Meziříčí													
Popis porostní skupiny: Vtroušená BR.																								
Etáž:	4	Parc. plocha etáže:	0.43	Skut. plocha etáže:	0.43	Kód majetku:	1	Model. těž. %:	0	Obmýtlí/obnovní doba:	100/30	% MZD:												
HS	Věk	Zakm.	Dřevina	Zastoupení (%)	Výčetní tloušťka (cm)	Střední výška (m)	Objem stří kmene (m³ b.k.)	AVB	RVB	Gen. klas.	Poškození Druh	10%	Imise	Zásoba (m³ b.k.) na 1 ha	Celkem	Těžba výchovná nal. nas. Plocha (ha)	Objem (m³)	Těžba obnovní Plocha (ha)	Objem (m³)	Prořezávky nal. nas. Plocha (ha)	Zalesnění Druh	Dřevina	ha	
6441	40	10	KL	65	22	21	0.34	36	1				0	170	73		8	0						Celkem:
			JS	15	22	21	0.30	30	1				0	30	13		2	0						
			LP	15	20	20	0.26	34	1				0	37	16		2	0						
			OL	5	20	20	0.27	28	2	C			0	10	4		0	0						
			Celkem:	100											247	106	1	1	0.43	12	0.00	0	0	
Oddělení:	11	Plocha:	8.86	LHC:	610412	Platnost:	01.01.2017-31.12.2026	Majitel: Městské lesy Velké Meziříčí																
Dílec:	B	Plocha:	7.61	Název:	Městské lesy Velké Meziříčí	LS(LZ): -																		
Porost:	a	Plocha:	7.61	Kategorie/překryv:	32c	Zvl.st.:	22	LO:	33	Pásmo ohrožení:	D	OLH:	1	Úsek:	1									
Popis porostu: LBC 418101/0007 - Škodův mlýn. Porostem prochází biokoridor ve směru SV - JZ. Údolní niva se zvlněnými svahy SZ resp. JV expozice. Kmenoviny pestré druhové skladby, s podrostem listnáčů.																								
Por.sk.:	5	Plocha:	1.48	LT:	4B1	Lesní úřad:		Kód k.ú.:	779091	Název k.ú.:	Velké Meziříčí													
Popis porostní skupiny: Výstavky MD, JS. Podrost listnáčů.																								
Etáž:	5	Parc. plocha etáže:	1.48	Skut. plocha etáže:	1.48	Kód majetku:	1	Model. těž. %:	0	Obmýtlí/obnovní doba:	100/30	% MZD:												
HS	Věk	Zakm.	Dřevina	Zastoupení (%)	Výčetní tloušťka (cm)	Střední výška (m)	Objem stří kmene (m³ b.k.)	AVB	RVB	Gen. klas.	Poškození Druh	10%	Imise	Zásoba (m³ b.k.) na 1 ha	Celkem	Těžba výchovná nal. nas. Plocha (ha)	Objem (m³)	Těžba obnovní Plocha (ha)	Objem (m³)	Prořezávky nal. nas. Plocha (ha)	Zalesnění Druh	Dřevina	ha	
6441	45	9	DBZ	31	21	17	0.26	24	3				0	52	77		5	0						Celkem:
			LP	30	16	16	0.13	26	3				0	48	71		9	0						
			JS	15	21	20	0.26	28	2				0	26	38		5	0						
			KL	15	23	21	0.37	32	1				0	36	53		6	0						
			OL	5	19	19	0.23	26	2	C			0	8	11		1	0						
			OS	2	26	24	0.46	28	1	C			0	4	7		1	0						
			JL	1	27	18	0.43	26	2				0	2	3		0	0						
			JV	1	19	18	0.21	28	2				0	2	3		0	0						
			Celkem:	100											178	263	0	1	1.48	27	0.00	0	0	

Oddělení:	11	Plocha:	8.86	LHC:	610412	Platnost:	01.01.2017-31.12.2026			Majitel: Městské lesy Velké Meziříčí																			
Dílec:	B	Plocha:	7.61	Název:	Městské lesy Velké Meziříčí				LS(LZ):		-																		
Porost:	a	Plocha:	7.61	Kategorie/překryv:	32c		Zvl.st.:	22		LO:	33	Pásmo ohrožení:	D	OLH:	1	Úsek:	1												
Popis porostu: LBC 418101/0007 - Škodův mlýn. Porostem prochází biokoridor ve směru SV - JZ. Údolní niva se zvlněnými svahy SZ resp. JV expozice. Kmenoviny pestré druhové skladby, s podrostem listnáčů.																													
Por.sk.:	7	Plocha:	1.75	LT:	4S1	Lesní úřad:		Kód k.ú.:	779091	Název k.ú.:	Velké Meziříčí																		
Popis porostní skupiny: Vzrůstově diferencovaná kmenovina. Podrost listnáčů.																													
Etáž:	7	Parc. plocha etáže:	1.75	Skut. plocha etáže:	1.75	Kód majetku:	1		Model též. %:	0		Obmýti/obnovní doba:	100/30		% MZD:														
HS	Věk	Zakm.	Dřevina	Zastoupení (%)	Výčetní tloušťka (cm)	Střední výška (m)	Objem stří kmene (m³ b.k.)	AVB	RVB	Gen. klas.	Poškození Druh	10%	Imise	Zásoba (m³ b.k.) na 1 ha	Celkem	Těžba výchovná		Těžba obnovní		Prořezávky		Zalesnění							
																	na	nas.	Plocha (ha)	Objem (m³)	Plocha (ha)	Objem (m³)	na	nas.	Plocha (ha)	Druh	Dřevina	ha	
6441	70	9	JS	58	30	19	0.55	22	3	C			0	101	177				12		0							Celkem:	
			BO	20	33	19	0.65	22	5	C			0	49	85				8		0								
			DBZ	10	28	16	0.45	18	6	C			0	17	30				2		0								
			LP	5	24	20	0.38	24	4	C			0	11	20				2		0								
			JV	3	25	18	0.37	22	5	C			0	6	10				0		0								
			KL	3	28	18	0.47	22	5	C			0	6	10				0		0								
			OS	1	18	18	0.17	20	3	C			0	1	2				0		0								
			Celkem:	100										191	334	0	1	1.75	24	0.00	0		0	0.00					

Oddělení:	11	Plocha:	8.86	LHC:	610412	Platnost:	01.01.2017-31.12.2026			Majitel: Městské lesy Velké Meziříčí													
Dílec:	B	Plocha:	7.61	Název:	Městské lesy Velké Meziříčí			LS(LZ):			-												
Porost:	a	Plocha:	7.61	Kategorie/překryv:	32c		Zvl.st.:	22		LO:	33	Pásmo ohrožení:	D	OLH:	1	Úsek:	1						
Popis porostu: LBC 418101/0007 - Škodův mlýn. Porostem prochází biokoridor ve směru SV - JZ. Údolní niva se zvlněnými svahy SZ resp. JV expozice. Kmenoviny pestré druhové skladby, s podrostem listnáčů.																							
Por.sk.:	9b		Plocha:	0.28	LT:	4D5	Lesní úřad:			Kód k.ú.:	779091		Název k.ú.:	Velké Meziříčí									
Popis porostní skupiny:																							
Etáž:	9b		Parc. plocha etáže:	0.28		Skut. plocha etáže:	0.28		Kód majetku:	1		Model. též. %:	30		Obmýtí/obnovní doba:	100/30		% MZD:	25				
HS	Věk	Zakm.	Dřevina	Zastoupení (%)	Výčetní tloušťka (cm)	Střední výška (m)	Objem stří kmene (m³ b.k.)	AVB	RVB	Gen. klas.	Poškození Druh	Imise 10%	Zásoba (m³ b.k.) na 1 ha	Celkem	Těžba výchovná nal. nas. Plocha (ha)	Objem (m³)	Těžba obnovní Plocha (ha)	Objem (m³)	Prořezávky nal. nas. Plocha (ha)	Zalesnění Druh	Dřevina	ha	
6441	81	3	LP	35	48	24	1.93	26	4	C		0	37	10		0		0					
			KS	29	38	19	0.93	20	6	C		0	23	6		0		0					
			JV	20	40	21	1.16	22	6	C		0	17	5		0		0					
			JS	10	50	24	2.01	26	2	C		0	9	3		0		0					
			DBZ	3	30	17	0.55	18	7	C		0	2	1		0		0					
			JL	3	30	17	0.50	18	7	C		0	2	1		0		0					
			Celkem:	100									90	26	0	0.00	0	0.00	0	0	0.00		

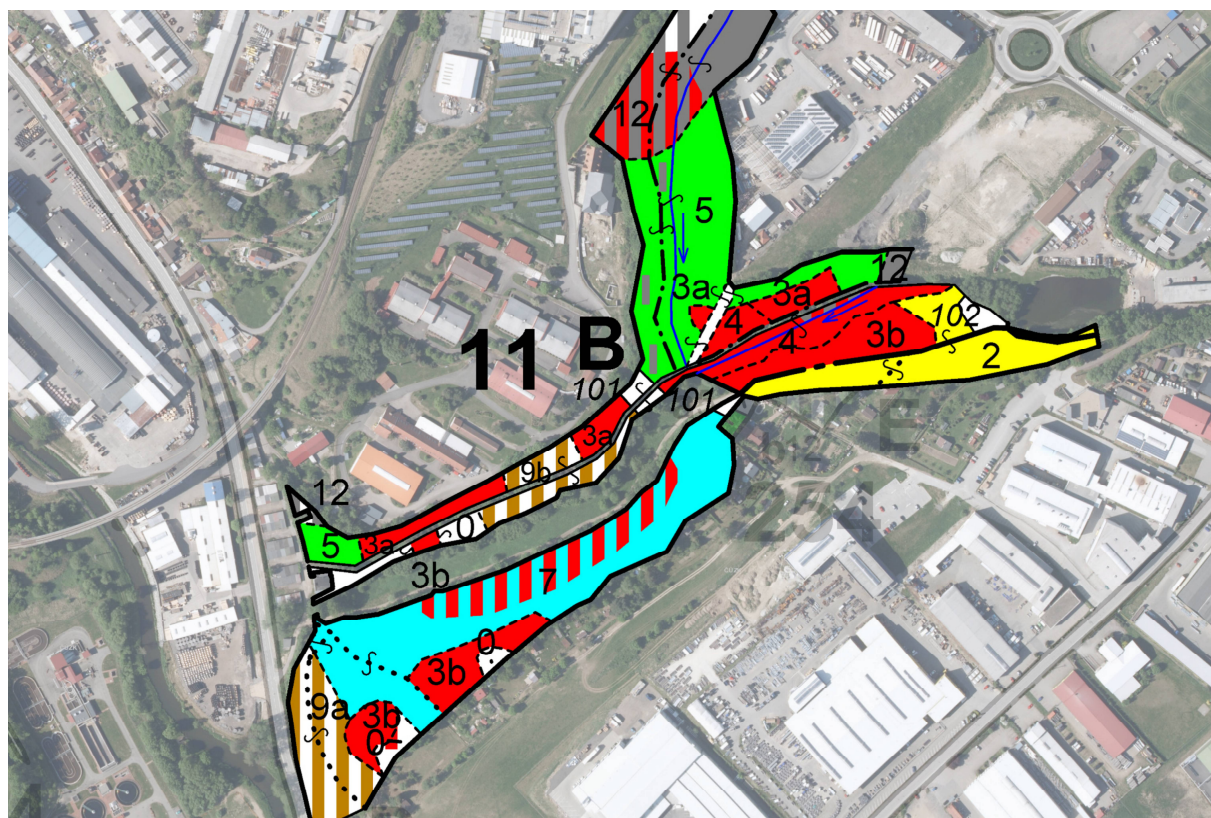
Oddělení:	11	Plocha:	8.86	LHC:	610412	Platnost:	01.01.2017-31.12.2026			Majitel: Městské lesy Velké Meziříčí															
Dílec:	B	Plocha:	7.61	Název:	Městské lesy Velké Meziříčí				LS(LZ):		-														
Porost:	a	Plocha:	7.61	Kategorie/překryv:	32c		Zvl.st.:	22		LO:	33		Pásmo ohrožení:	D	OLH:	1	Úsek:	1							
Popis porostu: LBC 418101/0007 - Škodův mýln. Porostem prochází biokoridor ve směru SV - JZ. Údolní niva se zvlněnými svahy SZ resp. JV expozice. Kmenoviny pestré druhové skladby, s podrostem listnáčů.																									
Por.sk.:	12	Plocha:	0.96	LT:	4B1		Lesní úřad:			Kód k.ú.:	779091		Název k.ú.:	Velké Meziříčí											
Popis porostní skupiny:																									
Etáž:	12	Parc. plocha etáže:	0.96		Skut. plocha etáže:	0.96		Kód majetku:	1		Model. též. %:	100		Obmýti/obnovní doba:	100/30		% MZD:	40							
HS	Věk	Zakm.	Dřevina	Zastoupení (%)	Výčetní tloušťka (cm)	Střední výška (m)	Objem stří kmene (m³ b.k.)	AVB	RVB	Gen. klas.	Poškození Druh	Imise 10%	Zásoba (m³ b.k.) na 1 ha	Celkem	Těžba výchovná nal. nas.	Plocha (ha)	Objem (m³)	Těžba obnovní Plocha (ha)	Objem (m³)	Prořezávky nal. nas.	Plocha (ha)	Zalesnění Druh	Dřevina	ha	
6441	116	7	LP	81	55	28	3.03	26	4	C			0	260	250			0		125				LP	0.48
			MD	10	57	33	2.91	32	1	C			0	45	43			0		22				Celkem:	0.48
			KS	5	38	20	0.98	20	6	C			0	10	10			0		4					
			DBZ	1	40	17	1.01	16	7	C			0	2	2			0		1					
			JL	1	38	24	1.19	24	4	C			0	3	3			0		1					
			OL	1	28	28	0.70	28	2	C			0	2	2			0		1					
			SM	1	30	26	0.81	26	4	C			0	4	4			0		2					
			Celkem:		100											326	314		0	0.00	0	0.48	156		0

Oddělení:	11	Plocha:	8.86	LHC:	610412	Platnost:	01.01.2017-31.12.2026	Majitel:	Městské lesy Velké Meziříčí
Dílec:	B	Plocha:	7.61	Název:	Městské lesy Velké Meziříčí	LS(LZ):	-		
Porost:	a	Plocha:	7.61	Kategorie/překryv:	32c	Zvl.st.:	22	LO: 33	Pásmo ohrožení: D
Popis porostu: LBC 418101/0007 - Škodův mýln. Porostem prochází biokoridor ve směru SV - JZ. Údolní niva se zvlněnými svahy SZ resp. JV expozice. Kmenoviny pestré druhové skladby, s podrostem listnáčů.									
Bezlesí:	101	Plocha:	0.07	Druh pozemku:		Lesní úřad:		Kód k.ú.:	779091
Druh: (PE) produktovody a elektrovedy									
Skutečné využití pozemku: elektroved									

Oddělení: 254	Plocha: 47.88	LHC: 606816	Platnost: 01.01.2018-31.12.2027	Majitel: Toman Jiří a Tomanová Michaela																							
Dílec: E	Plocha: 0.15	Název: LHO Jihlava,Zo Velké Meziříčí					LS(LZ): LHO Jihlava,V.Meziř																				
Porost: a	Plocha: 0.04	Kategorie/překryv: 10			Zvl.st.:			LO: 33		Pásmo ohrožení: D		OLH: 1		Úsek: 1													
Popis porostu: Konec lesního pásu na svahu S expozice.																											
Por.sk.: 5	Plocha: 0.03	LT: 4S1	Lesní úřad:		Kód k.ú.: 779091			Název k.ú.: Velké Meziříčí																			
Popis porostní skupiny: Různověký porost s několika staršími BO. Bez zásahu.																											
Etáž: 5		Parc. plocha etáže: 0.03			Skut. plocha etáže: 0.03			Kód majetku: 1276			Model. těž. %: 0			Obmýtlí/obnovní doba: 130/40			% MZD:										
HS	Věk	Zakm.	Dřevina	Zastoupení (%)	Výčetní tloušťka (cm)	Střední výška (m)	Objem stří kmene (m³ b.k.)	AVB	RVB	Gen. klas.	Poškození Druh	10%	Imise	Zásoba (m³ b.k.) na 1 ha	Celkem	nal.	nas.	Plocha (ha)	Objem (m³)	Plocha (ha)	Objem (m³)	nal.	nas.	Plocha (ha)	Druh	Dřevina	ha
456	45	7	JV	40	15	15	0.10	26	3				0	45	2				0		0						
			LP	30	16	15	0.12	26	3				0	35	1				0		0						
			BO	10	38	22	1.00	30	1				0	24	1				0		0						
			DBC	10	20	18	0.24	26	2				0	14	0				0		0						
			KL	10	17	16	0.15	26	3				0	12	0				0		0						
Celkem:				100										130	4		0	0.00	0	0.00	0		0	0.00			

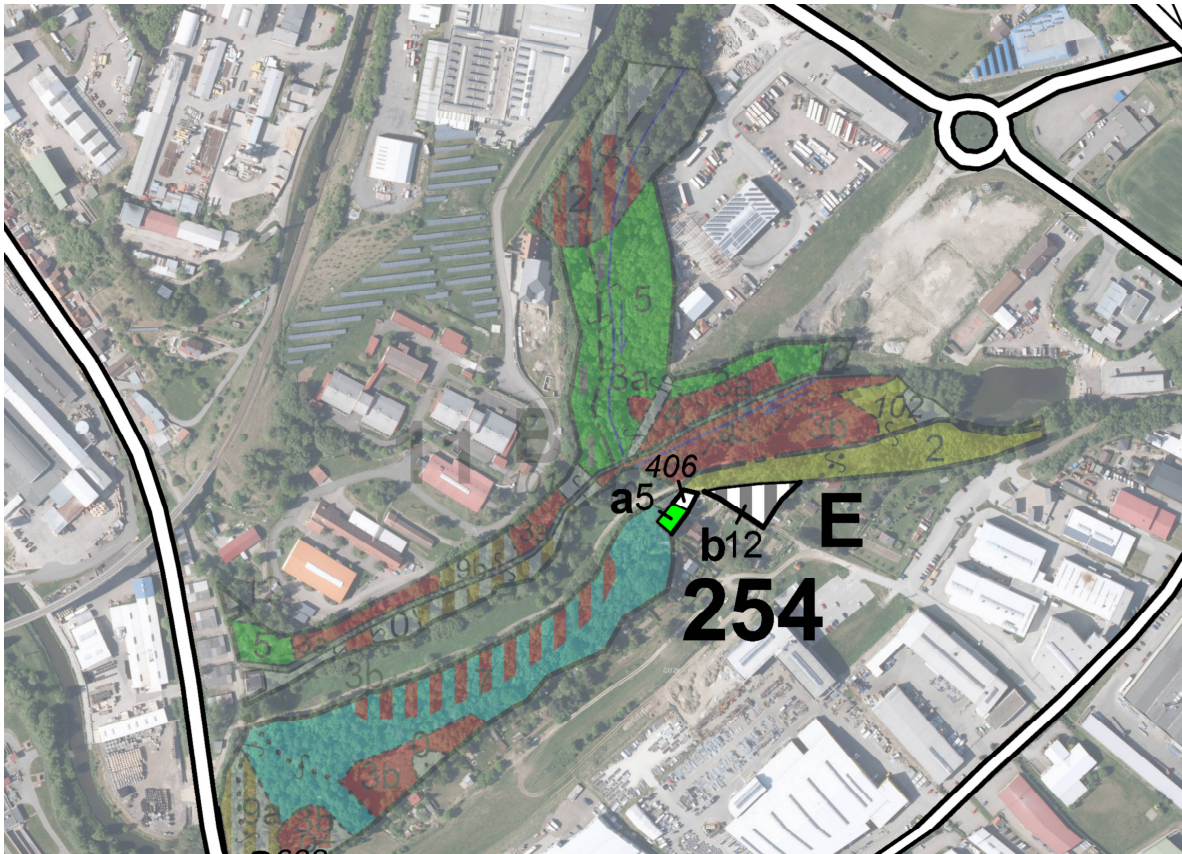
Oddělení: 254	Plocha: 47.88	LHC: 606816	Platnost: 01.01.2018-31.12.2027	Majitel: Toman Jiří a Tomanová Michaela
Dílec: E	Plocha: 0.15	Název: LHO Jihlava,Zo Velké Meziříčí	LS(LZ): LHO Jihlava,V.Meziří	
Porost: a	Plocha: 0.04	Kategorie/překryv: 10	Zvl.st.:	LO: 33 Pásmo ohrožení: D OLH: 1 Úsek: 1
Popis porostu: Konec lesního pásu na svahu S expozice.				
Bezlesí: 406	Plocha: 0.01	Druh pozemku:	Lesní úřad:	Kód k.ú.: 779091 Název k.ú.: Velké Meziříčí
Druh: (PE) produktovody a elektrovody		Skutečné využití pozemku: Elektrovod.		

Výpis z hospodářské knihy – stavbou dotčené porostní skupiny

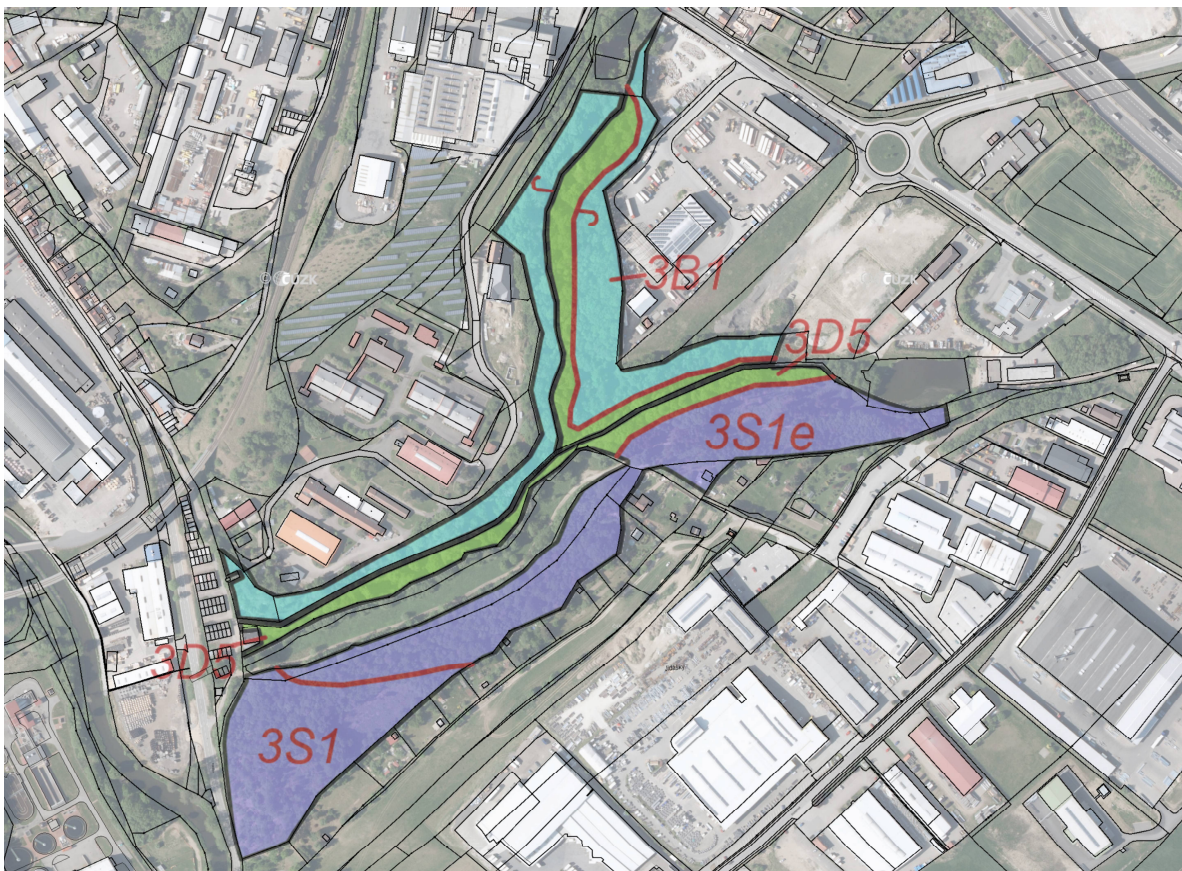


Porostní mapa\_LHC 610412





Porostní mapa\_LHC 606816

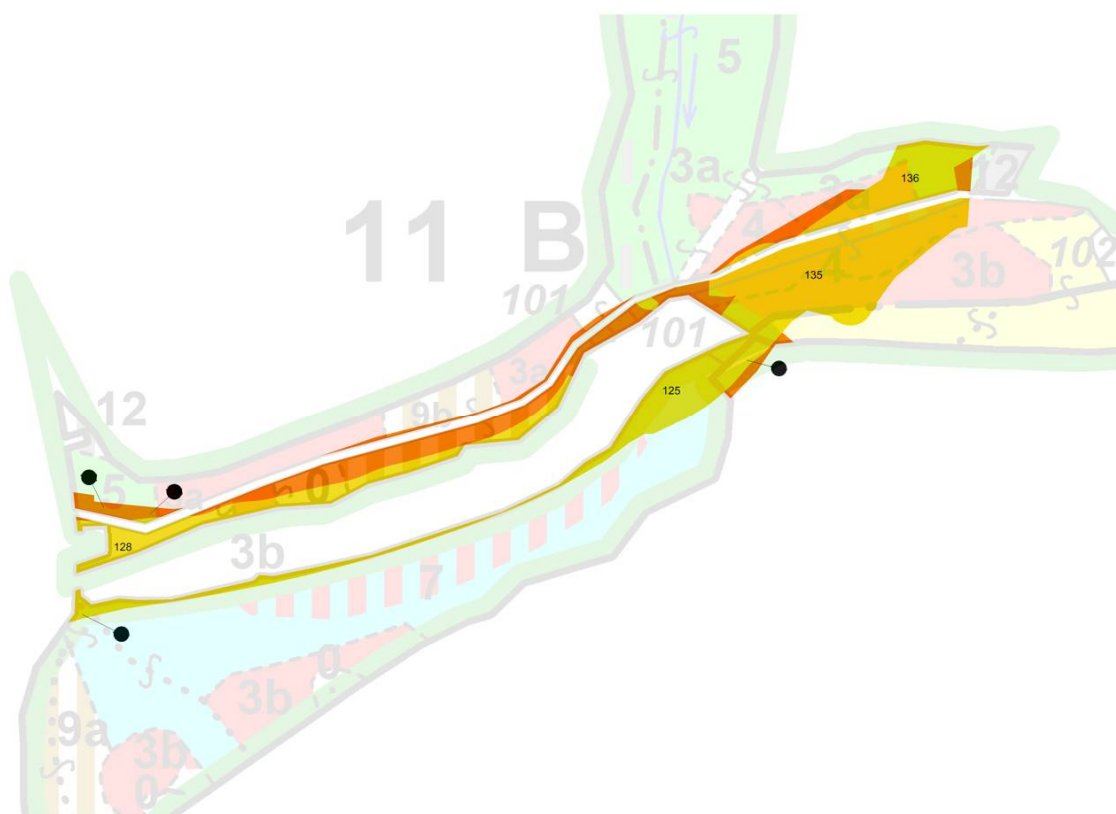


Typologická mapa



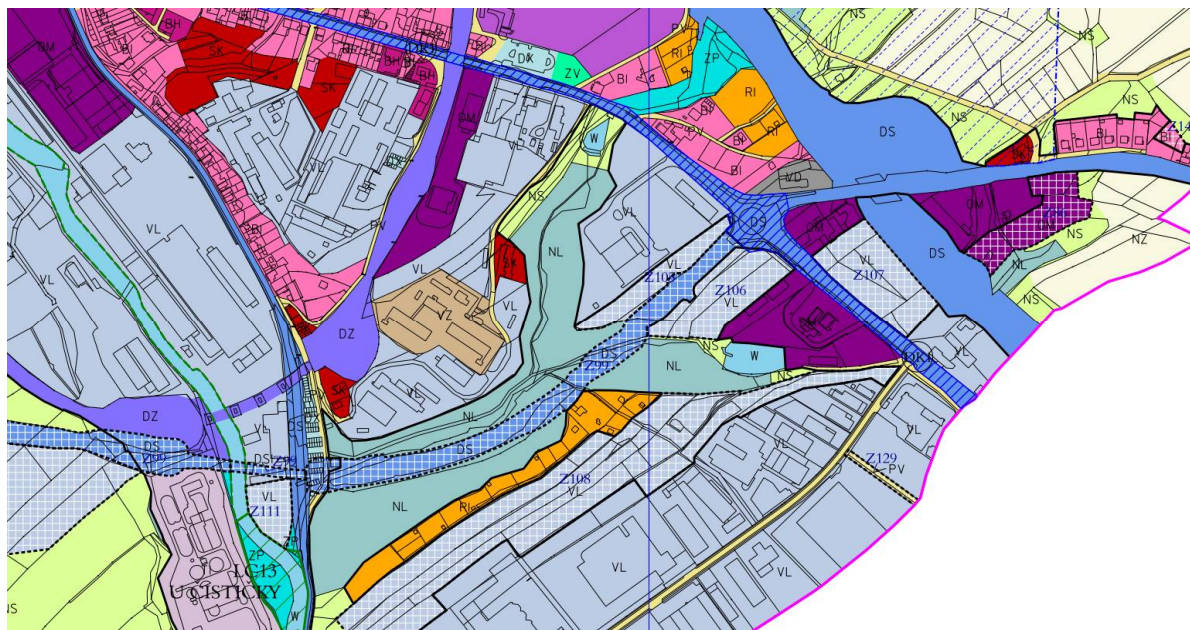


*Zábor lesních pozemků na podkladě katastrální mapy*



*Zábor lesních pozemků na podkladě porostní mapy*





Územní plán Velké Meziříčí – výřez z hlavního výkresu

### Fotodokumentace



p.č. 5240/3, psk 11Ba7



p.č. 5239, psk 11Ba7



p.č. 5234/1, psk 11Ba0, 11Ba3b



p.č. 5234/1, psk 11Ba9b





*p.č. 5214/1, psk 11Ba5*



*p.č. 5215/1, psk 11Ba3a*



*p.č. 5215/1, psk 11Ba9b*



*p.č. 5240/4, psk 254Ea5*



*p.č. 5233/1, psk 11Ba4 + nové zalesnění*



*p.č. 5216/1, psk 11Ba3a, 11Ba4*



## KONZULTANT

Konzultant nebyl přibrán.

## ODMĚNA NEBO NÁHRADA NÁKLADŮ ZNALCE

Byla sjednána smluvní odměna.

## ZNALECKÁ DOLOŽKA

Znalecký posudek jsem podal jako znalec jmenovaný rozhodnutím předsedy Krajského soudu v Brně ze dne 12.1.1998, Spr 2270/97, v oboru ekonomika, odvětví ceny a odhady, se specializací pozemky, trvalé porosty a škody na trvalých porostech. Znalecký úkon je zapsán pod číslem položky 023874/2024.

## 6.4. OTISK ZNALECKÉ PEČETI

## 6.5. DATUM A PODPIS

8.4.2024



  
Ing. Jan Sebera, Ph.D.